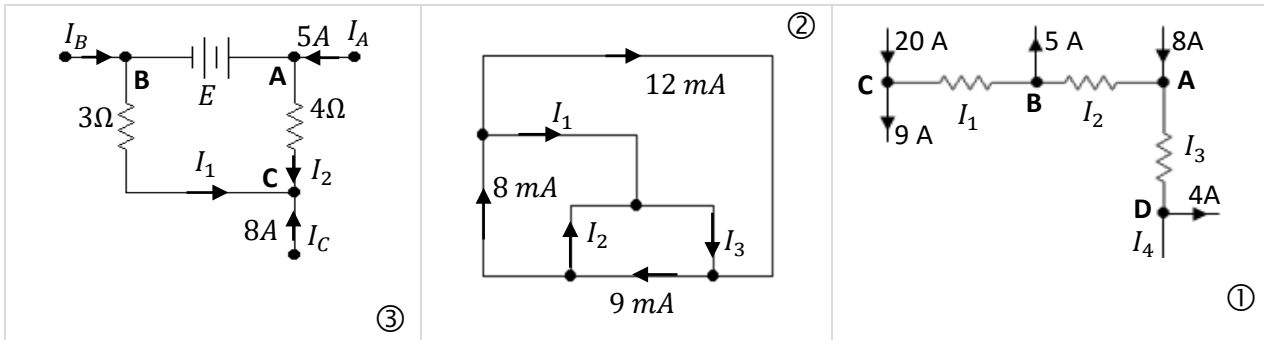


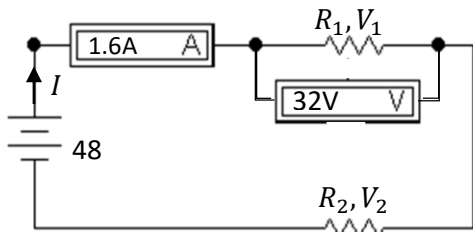


CH2: Electric Laws ⚡ **الفصل الثاني: قوانين الكهرباء**

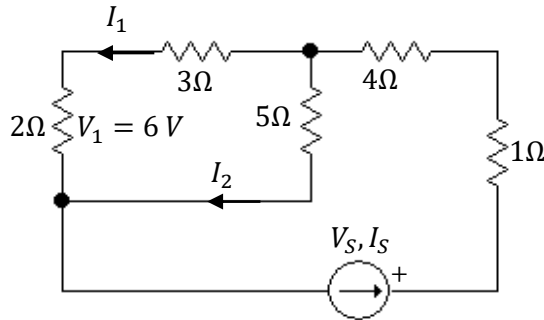
تمرين رقم 1: جد شدة و اتجاه التيارات و الكمونات في الدارات الآتية.



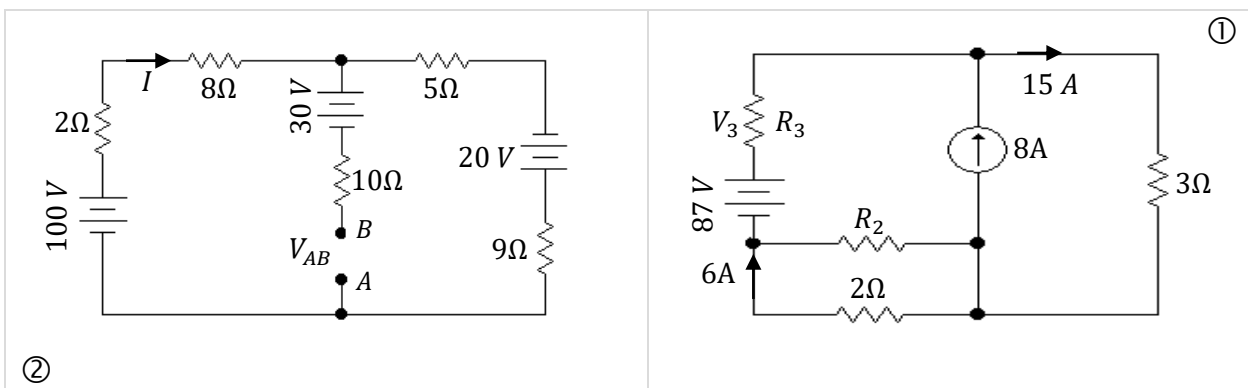
تمرين رقم 2: من قراءة أجهزة القياس الكهربائية، جد مجاهيل الدارة الآتية.



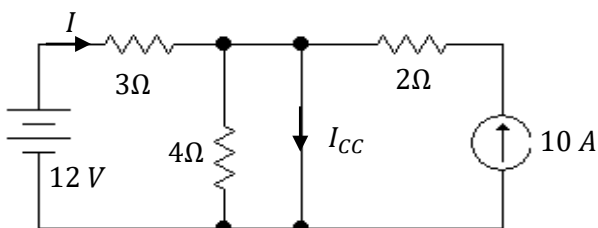
تمرين رقم 3: جد خصائص مولد التيار (V_S, I_S) في الدارة الآتية.



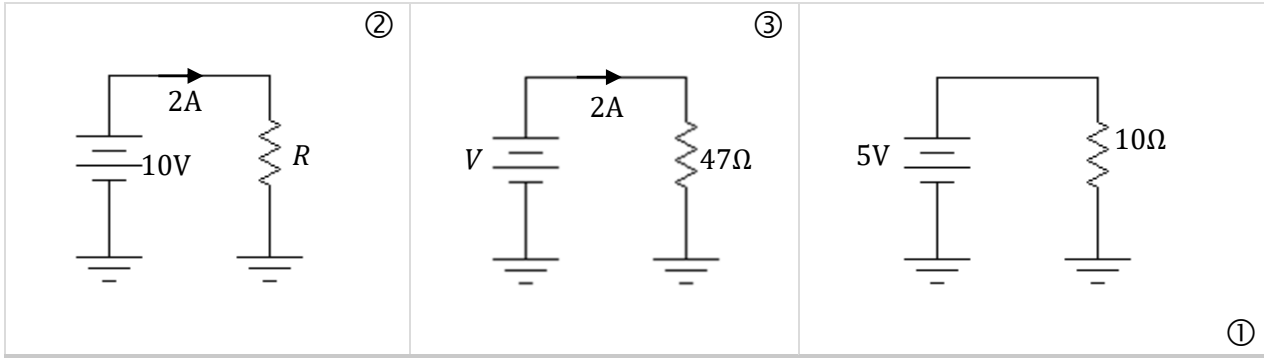
تمرين رقم 4: جد مجاهيل الدارتين الكهربائيتين الآتيتين.



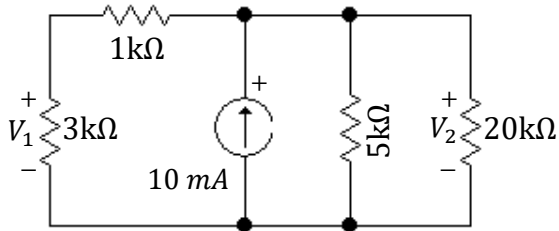
تمرين رقم 5: جد تيار القصر في الدارة الآتية.



تمرين رقم 6: جد الإستطاعة المصروفة في كل دارة من الدارات الآتية:

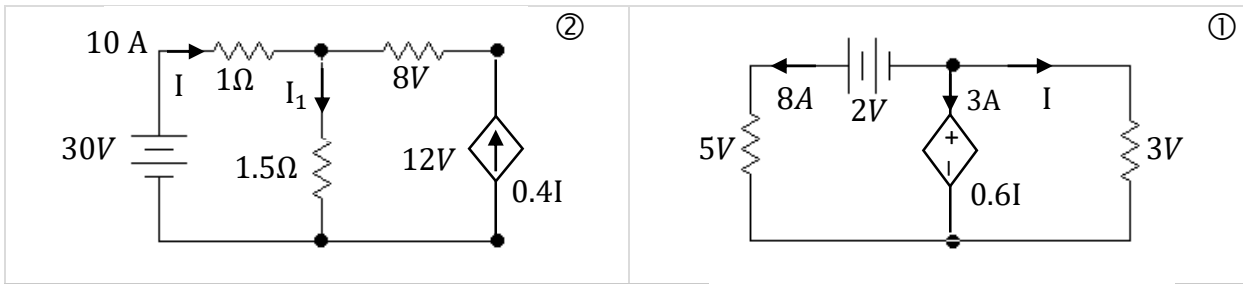


تمرين رقم 7: جد في الدارة الآتية:



1. الكمونين V_1 و V_2 .
2. الإستطاعة المصروفة في المقاومتين $20k\Omega$ و $3k\Omega$.
3. الإستطاعة المقدمة من قبل مولد التيار.
4. تأكد من موازنة الإستطاعة في الدارة.

تمرين رقم 8: جد الإستطاعة الممتصة أو المقدمة من كل عنصر من عناصر الدارتين الآتيتين:



تمرين رقم 9: جد التيارات I_i و الإستطاعات p_i الممتصة أو المقدمة من كل عنصر الدارة الآتية:

